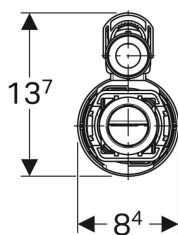
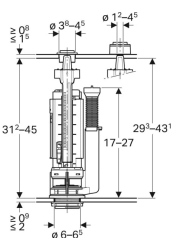


Mécanisme de chasse Geberit type 290, d40, rinçage double touche



Exemple d'image



Utilisation

- Pour réservoirs en céramique
- Pour eau potable
- Pour les eaux grises (eaux pluviales) au pH 6,0–9,5 en cas d'utilisation d'une installation de filtration

Caractéristiques

- Rinçage double touche
- Adaptable en hauteur
- Réglage possible des petit et grand volumes de chasse, selon le volume d'eau du réservoir

Contenu de la livraison

- Matériel de fixation

- Tube de trop-plein adaptable en hauteur
- Avec fixation du couvercle
- Adapté au bassin pour mécanisme de chasse type 280
- Adapté au bassin pour mécanisme de chasse type 250 (Twico 1)

Caractéristiques techniques

Température de stockage maximale	40 °C
Température maximale de l'eau	25 °C
Force de déclenchement	18 N

N° de réf.	Couleur / surface
282.300.21.2	Chromé brillant