

ShowerSelect

Set de finition pour mitigeur thermostatique ShowerSelect E encastré avec 2 fonctions, fixfit et porter

Surfaces: **chromé** Numéro d'article: **15765000**



Description

Caractéristiques

- 2 sorties = 2 fonctions
- Bouton Select marche/arrêt pour 2 sorties
- Débit du raccordement de la douchette sous 3 bar: 14 l/min
- débit de sortie supérieure: 29 l/min
- cartouche thermostatique MTC, mécanisme Push marche/arrêt
- butée de confort à 40° C
- limiteur de température réglable
- type de raccordement: corps d'encastrement
- E3, C1, A2, U3
- comprenant: poignée, rosace, douille, bloc de fonctions, Fixfit et porter intégrés
- ACS 13 ACC LY 756, valide jusqu'au 09.12.2018
- NF_375-M1-18-2

Détails de l'article

GTIN

4011097719825

Technologie



Prix de design



reddot award 2014
winner



DESIGN
AWARD
2015

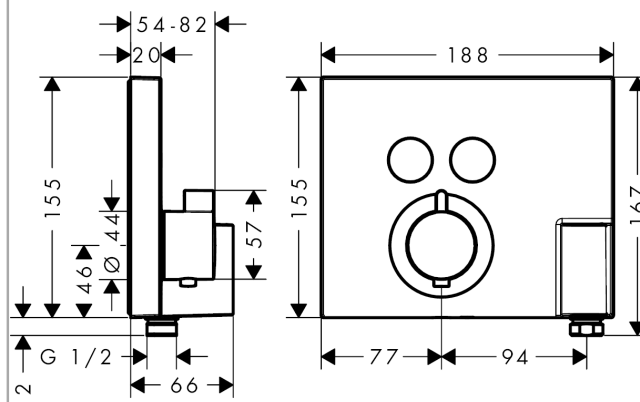
Certificats



Photo du produit



Plan géométral



ShowerSelect

Set de finition pour mitigeur thermostatique ShowerSelect E encastré avec 2 fonctions, fixfit et porter

Surfaces: **chromé** Numéro d'article: **15765000**



Schéma d'écoulement

