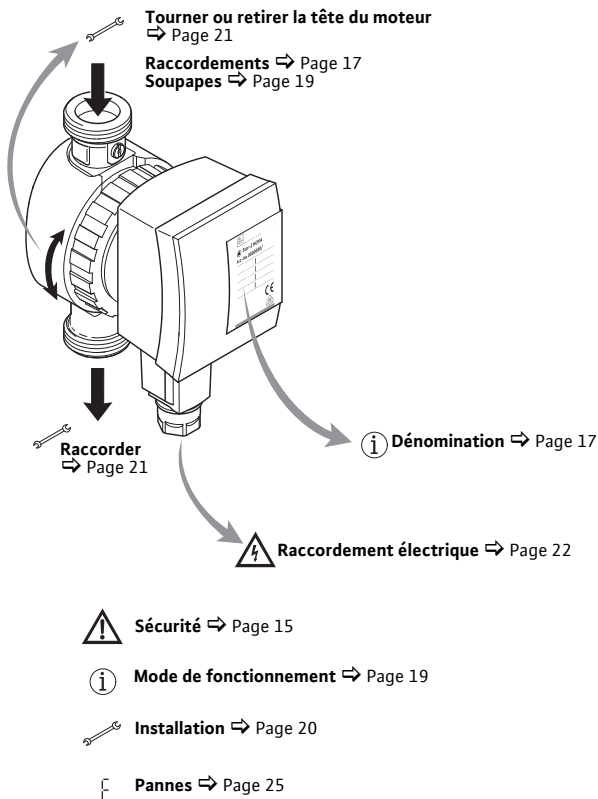


## Wilo-Star-Z NOVA



**en** Installation and operating instructions  
**fr** Notice de montage et de mise en service  
**es** Instrucciones de instalación y funcionamiento  
**it** Istruzioni di montaggio, uso e manutenzione  
**el** Οδηγίες εγκατάστασης και λειτουργίας  
**tr** Montaj ve kullanma kılavuzu  
**hu** Beépítési és üzemeltetési utasítás  
**pl** Instrukcja montażu i obsługi

**cs** Návod k montáži a obsluze  
**ru** Инструкция по монтажу и эксплуатации  
**lv** Uzstādīšanas un ekspluatācijas instrukcija  
**lt** Montavimo ir naudojimo instrukcija  
**sk** Návod na montáž a obsluhu  
**sv** Monterings- och skötselansvisning  
**fi** Asennus- ja käyttöohje  
**da** Monterings- og driftsvejledning



## 2 Sécurité

*A propos de cette notice*

- Lire cette notice dans son intégralité avant l'installation. Le non-respect de cette notice peut provoquer des blessures graves ou des dommages au niveau de la pompe.
- Transmettre la notice à l'utilisateur final après le montage.
- Conserver la notice à proximité de la pompe. Elle sert de référence en cas de problèmes ultérieurs.
- Nous déclinons toute responsabilité en cas de dommages dus au non-respect de cette notice.

*Consignes  
d'avertissement*

Les consignes importantes de sécurité sont représentées comme suit :



**Danger** : Indique un danger de mort dû au courant électrique.



**Avertissement** : Indique un risque potentiel de mort ou de blessures.



**Attention** : Indique des dangers potentiels pour la pompe ou d'autres objets.



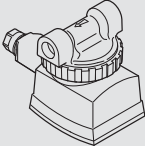
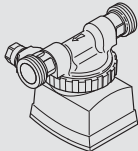
**Remarque** : Donne des conseils et des informations.

- Qualification** Le montage de la pompe doit être effectué uniquement par du personnel qualifié. Ce produit ne doit pas être mis en marche ni être utilisé par des personnes dont la responsabilité de leurs actes est limitée (enfants compris) ou sans connaissances techniques correspondantes. Des exceptions sont permises uniquement en suivant les instructions correspondantes des personnes responsables de la sécurité. Le branchement électrique doit uniquement être effectué par un electricien qualifié.
- Prescriptions** Respecter lors de l'installation les dernières prescriptions en vigueur :
- Prescriptions de prévention des accidents
  - Fiche du DVGW W551 (en Allemagne)
  - VDE 0370/Partie 1
  - Autres prescriptions locales (p. ex. CEI, VDE etc.)
- Modification, pièces de rechange** La pompe ne doit pas être modifiée ni transformée d'un point de vue technique. Il est interdit d'ouvrir le moteur de la pompe en retirant le couvercle en plastique. Utiliser uniquement des pièces de rechange d'origine.
- Transport** Dès réception de la pompe, déballer et contrôler toutes les pièces des accessoires. Signaler immédiatement les dommages dus au transport. Envoyer la pompe uniquement dans son emballage d'origine.
- Courant électrique** L'utilisation d'électricité peut provoquer un choc électrique. En conséquence :
- Couper le courant avant toute manipulation avec la pompe et la sécuriser contre toute remise sous tension.
  - Ne pas plier ni coincer le câble électrique ou éviter qu'il ne rentre en contact avec des sources de chaleur.
  - La pompe est protégée contre les gouttes d'eau selon l'indice de protection IP 42. Protéger la pompe contre les projections d'eau et ne pas la plonger dans l'eau ou d'autres liquides.

## 3.1 Dénomination

Star-Z	Gamme : Circulateur d'eau chaude sanitaire standard, pompe à rotor noyé
NOVA	Désignation du type A = avec vannes d'arrêt C = avec vannes d'arrêt et prêt à être branché avec horloge à prise

## 3.2 Raccordements

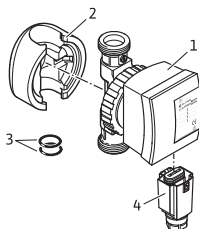
	<b>Star-Z NOVA</b> Raccord fileté : 15 (Rp 1/2")
	<b>Star-Z NOVA A et Star-Z NOVA C</b> Raccord fileté : 15 (Rp 1/2") et vannes d'arrêt

## 3.3 Données

Star-Z NOVA, Star-Z NOVA A, Star-Z NOVA C	
Tension d'alimentation	monophasé 230 V/50 Hz
Indice de protection	IP 42
Diamètre nominal des tuyaux de raccordement	R ½
Longueur de construction	84 mm (type A : 138 mm)
Pression de service max. autorisée	10 bars (1000 kPa)
Plage de température admissible du fluide	+2 °C à +65 °C, en service temporaire jusqu'à 2 heures +70 °C
Température ambiante max.	+ 40 °C
Dureté d'eau max. dans les systèmes de bouclage d'eau chaude sanitaire	20 °dH

Pour d'autres données, cf. la plaque signalétique ou le catalogue Wilo.

## 3.4 Etendue de la fourniture

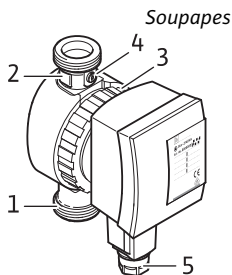


- 1 Pompe
- 2 Coquille d'isolation thermique
- 3 Bagues d'étanchéité
- 4 Wilo-Connector
- 5 Notice de montage et de mise en service (non représentée)

## 4.1 Application

Ce circulateur convient seulement pour l'eau potable.

## 4.2 Fonctions



*Soupapes*

Les versions Star-Z NOVA A et Star-Z NOVA C sont équipées côté refoulement d'un clapet anti-retour (1) et côté aspiration d'une vanne d'arrêt (2).

Pour remplacer la tête du moteur (3), il suffit de débrancher le Connector (5) en le retirant et de fermer la vanne d'arrêt au niveau de l'orifice rotatif (4). La tête du moteur peut ensuite être dévis-sée simplement ⇨ Page 21.

## 5.1 Installation mécanique

**⚠ Danger :** S'assurer avant le début des travaux que la pompe a bien été séparée de l'alimentation électrique.

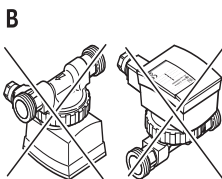
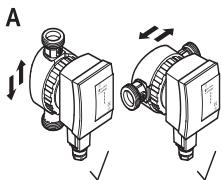
Lieu de montage

Pour le montage, prévoir une pièce bien ventilée, protégée contre les intempéries, la poussière et le gel. Choisir un lieu de montage facile d'accès.

**⚠ Attention :** La saleté peut rendre la pompe inopérante. Avant le montage, rincer le circuit hydraulique.

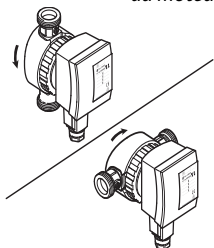
**i Remarque :** La vanne d'arrêt et le clapet anti-retour sont prémontés pour les versions Star-Z NOVA A et Star-Z NOVA C. Ils doivent être montés pour le montage de la version Star-Z NOVA.

1. Préparer le lieu de montage de sorte que la pompe puisse être montée sans tensions mécaniques.
2. Choisir la bonne position de montage comme indiqué sur la (fig. A).  
La flèche sur la face arrière du corps indique le sens d'écoulement.

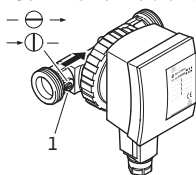




Tourner ou retirer la tête du moteur



Ouvrir la vanne d'arrêt



3. Desserrer le manchon et le dévisser entièrement si nécessaire.

**⚠ Attention :** Ne pas endommager le joint du corps. Remplacer les joints endommagés.

4. Tourner la tête du moteur de sorte que le Wilo-Connector soit placé vers le bas.

**⚠ Attention :** En cas de position incorrecte, de l'eau peut s'infiltrer et détruire la pompe.

5. Resserrer le manchon.

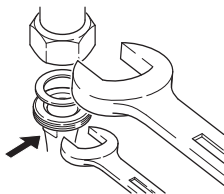
6. Tourner l'orifice (1) à l'aide d'un tournevis de sorte qu'il soit parallèle au sens d'écoulement (uniquement pour les versions Star-Z NOVA A et Star-Z NOVA C).

**i Remarque :** Pour fermer, placer l'orifice en diagonale par rapport au sens d'écoulement.

7. Placer la coquille d'isolation thermique.

**⚠ Attention :** Les pièces en plastique du moteur ne doivent pas être équipées d'isolation thermique pour protéger la pompe contre toute surchauffe.

Raccorder



8. Raccorder les tuyaux.

**⚠ Attention :** Pour les versions avec clapet anti-retour et vanne d'arrêt, ils sont déjà pré-montés de manière étanche avec couple de serrage de 15 Nm (à la main). Un couple de serrage trop élevé lors du vissage détruit le raccord fileté de la soupape et le joint torique. Lors du montage, bloquer la soupape avec une clé à fourche contre toute torsion !

## 5.2 Raccordement électrique



**Danger :** Des travaux sur le raccordement électrique doivent uniquement être exécutés par un électricien qualifié. S'assurer avant le branchement que la ligne de raccordement est hors tension.

Effectuer  
le raccordement  
électrique comme suit :

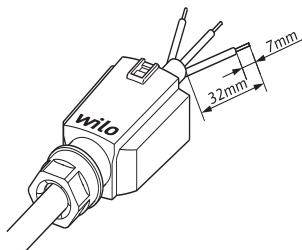


Figure 1

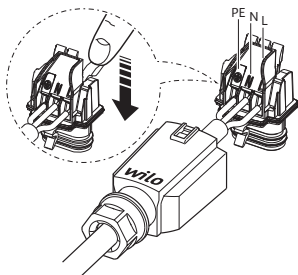


Figure 2

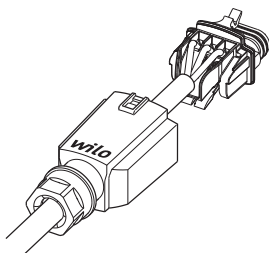


Figure 3

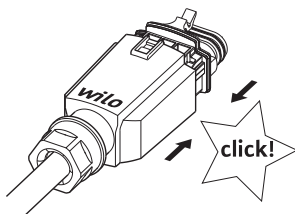


Figure 4

Ouvrir le WILO-Connector  
comme suit:

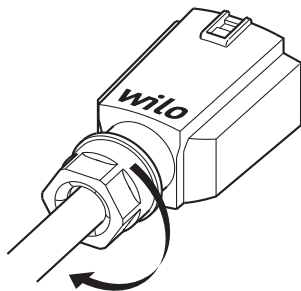
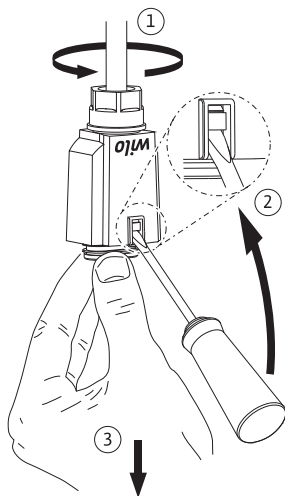


Figure 5



## 5.3 Remplissage et purge

1. Remplir l'installation.
2. La chambre du rotor de la pompe se purge automatiquement après une courte durée de fonctionnement. A ce moment-là, des bruits peuvent survenir. Le cas échéant, un démarrage et un arrêt répétés peut accélérer la purge. Un fonctionnement à sec de courte durée n'endommage pas la pompe.

*Nettoyer* Nettoyer l'extérieur de la pompe uniquement avec un chiffon légèrement humidifié sans produit de nettoyage.

*Remplacer la tête du moteur*



**Avertissement :** Lors du démontage de la tête du moteur ou de la pompe, du fluide chaud peut s'échapper sous l'effet de la forte pression. Laisser la pompe refroidir auparavant. Fermer les vannes d'arrêt avant le démontage  
⇒ Page 21.



**Remarque :** Lorsque le moteur est démonté et en marche, des bruits et des changements de rotation peuvent survenir. Dans cette situation, il s'agit d'un état normal. Le bon fonctionnement n'est garanti que lorsque la pompe en marche se trouve dans le fluide.

Remplacement de la tête du moteur ⇒ Page 21.

Commander un moteur de service auprès des artisans spécialisés.

Pannes	Causes	Remède
La pompe ne démarre pas.	Interruption dans l'alimentation de courant, court-circuit ou fusibles défectueux.	Faire vérifier l'alimentation en courant par un électricien qualifié.
	La fonction minuterie s'est désactivée automatiquement (uniquement pour la version Star-Z NOVA C).	Contrôler le réglage de l'horloge à prise.
	Le moteur est bloqué, p. ex. à cause de dépôts provenant du circuit hydraulique.	Faire démonter la pompe par du personnel qualifiée → Page 21. Faire rétablir le bon fonctionnement de la roue en tournant et en enlevant les impuretés.
La pompe émet des bruits.	Le moteur frotte, p. ex. à cause de dépôts provenant du circuit hydraulique.	Faire rétablir le bon fonctionnement de la roue en tournant et en enlevant les impuretés.
	Fonctionnement à sec, pas assez d'eau.	Contrôler les vannes d'arrêt, elles doivent être complètement ouvertes.
	Présence d'air dans la pompe	Allumer/arrêter la pompe 5x, pendant respectivement 30 s



**Remarque :** S'il est impossible de supprimer la panne, contacter un artisan spécialisé.

## Élimination

### Eviter les dommages environnementaux

- Ne pas jeter la pompe aux ordures ménagères.
- Remettre la pompe à une entreprise de recyclage.
- En cas de doute, contacter les autorités communales et les entreprises de recyclage locales.



**Remarque:** Pour davantage d'informations sur le thème du recyclage, consulter [www.wilo-recycling.com](http://www.wilo-recycling.com).

**D** **EG - Konformitätserklärung**  
**GB** **EC - Declaration of conformity**  
**F** **Déclaration de conformité CE**

(gemäß 2004/108/EG Anhang IV, 2 und 2006/95/EG Anhang III, B,  
according 2004/108/EC annex IV, 2 and 2006/95/EC annex III, B,  
conforme 2004/108/CE appendice IV, 2 et 2006/95/CE l'annexe III B)

Hiermit erklären wir, dass die Bauart der Baureihe : **Star Z Nova**  
*Herewith, we declare that this pump type of the series:*  
*Par le présent, nous déclarons que le type des pompes de la*  
*série:*

in der gelieferten Ausführung folgenden einschlägigen Bestimmungen entspricht:  
*in its delivered state complies with the following relevant provisions:*  
*est conforme aux dispositions suivantes dont il relève:*

**Niederspannungsrichtlinie** **2006/95/EG**  
**Low voltage directive**  
**Directive basse-tension**

**Elektromagnetische Verträglichkeit - Richtlinie** **2004/108/EG**  
**Electromagnetic compatibility - directive**  
**Directive compatibilité électromagnétique**

und entsprechender nationaler Gesetzgebung.  
*and with the relevant national legislation,*  
*et aux législations nationales les transposant,*

Angewendete harmonisierte Normen, insbesondere: **EN 60335-2-51**  
*as well as following harmonized standards:*  
*ainsi qu'aux normes (européennes) harmonisées suivantes:*

Dortmund, 28.11.2012

*A. C. Brasse*

Claudia Brasse  
Group Quality

**wilo**

WILO SE  
Nortkirchenstraße 100  
44263 Dortmund  
Germany

<p align="center"><b>(BG) - български език</b> <b>ДЕКЛАРАЦИЯ ЗА СЪОТВЕТСТВИЕ ЕО</b></p> <p>WILO SE декларира, че продуктите посочени в настоящата декларация съответстват на разпоредбите на следните европейски директиви и прилетите ги национални законодателства:</p> <p>Ниско Напрежение 2006/95/ЕО ; Електромагнитна съвместимост 2004/108/ЕО ; Продукти, свързани с енергопотреблението 2009/125/ЕО</p> <p>както и на хармонизираните европейски стандарти, упоменати на предишната страница.</p>	<p align="center"><b>(CS) - Čeština</b> <b>ES PROHLÁŠENÍ O SHODĚ</b></p> <p>WILO SE prohlašuje, že výrobky uvedené v tomto prohlášení odpovídají ustanovením níže uvedených evropských směrnic a národním právním předpisům, které je přijímají:</p> <p>Nízké Napětí 2006/95/ES ; Elektromagnetická Kompatibilita 2004/108/ES ; Výrobků spojených se spotřebou energie 2009/125/ES</p> <p>a rovněž splňují požadavky harmonizovaných evropských norem uvedených na předcházející stránce.</p>
<p align="center"><b>(DA) - Dansk</b> <b>EF-OVERENSSTEMMELSESERKLÆRING</b></p> <p>WILO SE erklærer, at produkterne, som beskrives i denne erklæring, er i overensstemmelse med bestemmelserne i følgende europæiske direktiver, samt de nationale lovgivninger, der gennemfører dem:</p> <p>Lavspændings 2006/95/EF ; Elektromagnetisk Kompatibilitet 2004/108/EF ; Energirelaterede produkter 2009/125/EF</p> <p>De er ligeledes i overensstemmelse med de harmoniserede europæiske standarder, der er anført på forrige side.</p>	<p align="center"><b>(EL) - Ελληνικά</b> <b>ΔΗΛΩΣΗ ΣΥΜΜΟΡΦΩΣΗΣ ΕΚ</b></p> <p>WILO SE δηλώνει ότι τα προϊόντα που ορίζονται στην παρούσα ευρωπαϊκά δηλωθείσα είναι σύμφωνα με τις διατάξεις των παρακάτω οδηγιών και τις εθνικές νομοθεσίες στις οποίες έχει μεταφερθεί:</p> <p>Χαμηλής Τάσης 2006/95/ΕΚ ; Ηλεκτρομαγνητικής συμβατότητας 2004/108/ΕΚ ; Συνδεδεμένα με την ενέργεια προϊόντα 2009/125/ΕΚ</p> <p>και επίσης με τα εξής εναρμονισμένα ευρωπαϊκά πρότυπα που αναφέρονται στην προηγούμενη σελίδα.</p>
<p align="center"><b>(ES) - Español</b> <b>DECLARACIÓN CE DE CONFORMIDAD</b></p> <p>WILO SE declara que los productos citados en la presente declaración están conformes con las disposiciones de las siguientes directivas europeas y con las legislaciones nacionales que les son aplicables :</p> <p>Baja Tensión 2006/95/CE ; Compatibilidad Electromagnética 2004/108/CE ; Productos relacionados con la energía 2009/125/CE</p> <p>Y igualmente están conformes con las disposiciones de las normas europeas armonizadas citadas en la página anterior.</p>	<p align="center"><b>(ET) - Eesti keel</b> <b>EÜ VASTAVUSDEKLARATSIOONI</b></p> <p>WILO SE kinnitab, et selles vastavustunnistuses kirjeldatud tooted on kooskõlas alljärgnevat Euroopa direktiivide sätetega ning riiklike seadusandlustega, mis nimetatud direktiivid üle on võtnud:</p> <p>Madalpingeseadmed 2006/95/EÜ ; Elektromagnetilist Ühilduvust 2004/108/EÜ ; Energiatõrjuga toodete 2009/125/EÜ</p> <p>Samuti on tooted kooskõlas eelmiselt leheküljel ära toodud harmoniseeritud Euroopa standarditega.</p>
<p align="center"><b>(FI) - Suomen kieli</b> <b>EY-VAATIMUSTENMUKAISUUSVAKUUTUS</b></p> <p>WILO SE vakuuttaa, että tässä vakuutuksessa kuvutat tuotteet ovat seuraavien eurooppalaisten direktiivien määrätysten sekä niihin sovellettavien kansallisten lakiasetusten mukaisia:</p> <p>Matala Jännite 2006/95/EY ; Sähkömagneettinen Yhteensopivuus 2004/108/EY ; Energiaan liittyvien tuotteiden 2009/125/EY</p> <p>Lisäksi ne ovat seuraavien edelläsiellä sivulla mainittujen yhdenmukaistettujen eurooppalaisten normien mukaisia.</p>	<p align="center"><b>(HR) - Hrvatski</b> <b>EZ IZJAVA O SUKLADNOSTI</b></p> <p>WILO SE izjavljuje da su proizvodi navedeni u ovoj izjavi u skladu sa sljedećim prihvaćenim europskim direktivama i nacionalnim zakonima:</p> <p>Smjernica o niskom naponu 2006/95/EZ ; Elektromagnetna kompatibilnost - smjernica 2004/108/EZ ; Smjernica za proizvode relevantne u pogledu potrošnje energije 2009/125/EZ</p> <p>i usklađenim europskim normama navedenim na prethodnoj stranici.</p>
<p align="center"><b>(HU) - Magyar</b> <b>EK-MEGFELELŐSÉGI NYILATKOZAT</b></p> <p>WILO SE kijelenti, hogy a jelen megfelelőségi nyilatkozatban megjelölt termékek megfelelnek a következő európai irányelvek előírásainak, valamint azok nemzeti jogrendbe áttültetett rendelkezésének:</p> <p>Alacsony Feszültségű 2006/95/EK ; Elektromágneses összeférhetőségre 2004/108/EK ; Energiával kapcsolatos termékek 2009/125/EK</p> <p>valamint az előző oldalon szereplő, harmonizált európai szabványoknak.</p>	<p align="center"><b>(IT) - Italiano</b> <b>DICHIARAZIONE CE DI CONFORMITÀ</b></p> <p>WILO SE dichiara che i prodotti descritti nella presente dichiarazione sono conformi alle disposizioni delle seguenti direttive europee nonché alle legislazioni nazionali che le traspongono :</p> <p>Bassa Tensione 2006/95/CE ; Compatibilità Elettromagnetica 2004/108/CE ; Prodotti connessi all'energia 2009/125/CE</p> <p>E sono pure conformi alle disposizioni delle norme europee armonizzate citate a pagina precedente.</p>
<p align="center"><b>(LT) - Lietuvių kalba</b> <b>EB ATITIKTIES DEKLARACIJA</b></p> <p>WILO SE pareiškia, kad šioje deklaracijoje nurodyti gaminiai atitinka šių Europos direktyvų ir jas perkeliančių nacionalinių įstatymų nuostatas:</p> <p>Žema įtampa 2006/95/EB ; Elektromagnetinis Suderinamumas 2004/108/EB ; Energija susijusiems gaminiams 2009/125/EB</p> <p>ir taip pat harmonizuotas Europos normas, kurios buvo cituotos ankstesniame puslapyje.</p>	<p align="center"><b>(LV) - Latviešu valoda</b> <b>EK ATBILSTĪBAS DEKLARĀCIJA</b></p> <p>WILO SE deklarē, ka izstrādājumi, kas ir nosaukti šajā deklarācijā, atbilst šeit uzskaitīto Eiropas direktīvu nosacījumiem, kā arī atveišķu valstu likumiem, kuros tie ir ietverti:</p> <p>Zemsprieguma 2006/95/EK ; Elektromagnētiskās Saderības 2004/108/EK ; Enerģiju saistītiem ražojumiem 2009/125/EK</p> <p>un saskaņotajiem Eiropas standartiem, kas minēti iepriekšējā lappusē.</p>
<p align="center"><b>(MT) - Malti</b> <b>DIKJARAZZJONI KE TA' KONFORMITÀ</b></p> <p>WILO SE jiddikjara li l-prodotti speċifikati f'din id-dikjarazzjoni huma konformi mad-direttivi Ewropej li jsegwu u mal-legislazżjonijiet nazzjonali li japplikawhom:</p> <p>Vultaġġ Baxx 2006/95/KE ; Kompatibilità Elettramanjetika 2004/108/KE ; Prodotti relatati mal-enerġija 2009/125/KE</p> <p>kif ukoll man-normi Ewropej armonizzati li jsegwu imsemmija fil-paġna preċedenti.</p>	<p align="center"><b>(NL) - Nederlands</b> <b>EG-VERKLARING VAN OVEREENSTEMMING</b></p> <p>WILO SE verklaart dat de in deze verklaring vermelde producten voldoen aan de bepalingen van de volgende Europese richtlijnen evenals aan de nationale wetgevingen waarin deze bepalingen zijn overgenomen:</p> <p>Laagspannings 2006/95/EG ; Elektromagnetische Compatibiliteit 2004/108/EG ; Energiegerelateerde producten 2009/125/EG</p> <p>De producten voldoen eveneens aan de geharmoniseerde Europese normen die op de vorige pagina worden genoemd.</p>

<p align="center"><b>(NO) - Norsk</b> <b>EU-OVERENSSTEMMELSESERKLÆING</b></p> <p>WILO SE erklærer at produktene nevnt i denne erklæringen er i samsvar med følgende europeiske direktiver og nasjonale lover: EG-Lavspenningsdirektiv 2006/95/EG ; EG-EMV-Elektromagnetisk kompatibilitet 2004/108/EG ; Direktiv energirelaterede produkter 2009/125/EF og harmoniserte europeiske standarder nevnt på forrige side.</p>	<p align="center"><b>(PL) - Polski</b> <b>DEKLARACJA ZGODNOŚCI WE</b></p> <p>WILO SE oświadcza, że produkty wymienione w niniejszej deklaracji są zgodne z postanowieniami następujących dyrektyw europejskich i transponującymi je przepisami prawa krajowego: Niskich Napięć 2006/95/WE ; Kompatybilności Elektromagnetycznej 2004/108/WE ; Produktów związanych z energią 2009/125/WE oraz z następującymi normami europejskich zharmonizowanymi podanymi na poprzedniej stronie.</p>
<p align="center"><b>(PT) - Português</b> <b>DECLARAÇÃO CE DE CONFORMIDADE</b></p> <p>WILO SE declara que os materiais designados na presente declaração obedecem às disposições das directivas europeias e às legislações nacionais que as transcrevem : Baixa Voltagem 2006/95/CE ; Compatibilidade Electromagnética 2004/108/CE ; Produtos relacionados com o consumo de energia 2009/125/CE E obedecem também às normas europeias harmonizadas citadas na página precedente.</p>	<p align="center"><b>(RO) - Română</b> <b>DECLARAȚIE DE CONFORMITATE CE</b></p> <p>WILO SE declară că produsele citate în prezenta declarație sunt conforme cu dispozițiile directivelor europene următoare și cu legislațiile naționale care le transpun : Joasă Tensiune 2006/95/CE ; Compatibilitate Electromagnetică 2004/108/CE ; Produsele cu impact energetic 2009/125/CE și, de asemenea, sunt conforme cu normele europene armonizate citate în pagina precedentă.</p>
<p align="center"><b>(RU) - русский язык</b> <b>Декларация о соответствии Европейским нормам</b></p> <p>WILO SE заявляет, что продукты, перечисленные в данной декларации о соответствии, отвечают следующим европейским директивам и национальным предписаниям: Директива ЕС по низковольтному оборудованию 2004/95/EC ; Директива ЕС по электромагнитной совместимости 2004/108/EC ; Директива о продукции, связанной с энергопотреблением 2009/125/EC и гармонизированным европейским стандартам, упомянутым на предыдущей странице.</p>	<p align="center"><b>(SK) - Slovenčina</b> <b>ES VYHLÁSENIE O ZHODE</b></p> <p>WILO SE čestne prehlasuje, že výrobky ktoré sú predmetom tejto deklarácie, sú v súlade s požiadavkami nasledujúcich európskych direktív a odpovedajúcich národných legislatívnych predpisov: Nízkonapäťové zariadenia 2006/95/ES ; Elektromagnetickú Kompatibilitu 2004/108/ES ; Energeticky významných výrobkov 2009/125/ES ako aj s harmonizovanými európskych normami uvedenými na predchádzajúcej strane.</p>
<p align="center"><b>(SL) - Slovenščina</b> <b>ES-IZJAVA O SKLADNOSTI</b></p> <p>WILO SE izjavlja, da so izdelki, navedeni v tej izjavi, v skladu z določili naslednjih evropskih direktiv in z nacionalnimi zakonodajami, ki jih vsebujejo: Nizka Napetost 2006/95/ES ; Elektromagnetno Združljivostjo 2004/108/ES ; Izdelkov, povezanih z energijo 2009/125/ES pa tudi z usklajenimi evropskimi standardi, navedenimi na prejšnji strani.</p>	<p align="center"><b>(SV) - Svenska</b> <b>EG-FÖRSÄKRAN OM ÖVERENSSTÄMMELSE</b></p> <p>WILO SE intygar att materialet som beskrivs i följande intyg överensstämmer med bestämmelserna i följande europeiska direktiv och nationella lagstiftningar som inför dem: Lågspännings 2006/95/EG ; Elektromagnetisk Kompatibilitet 2004/108/EG ; Energirelaterade produkter 2009/125/EG Det överensstämmer även med följande harmoniserade europeiska standarder som nämnts på den föregående sidan.</p>
<p align="center"><b>(TR) - Türkçe</b> <b>CE UYGUNLUK TEYİD BELGESİ</b></p> <p>WILO SEbu belgede belirtilen ürünlerin aşağıdaki Avrupa yönetmeliklerine ve ulusal kanunlara uygun olduğunu beyan etmektedir: Alçak Gerilim Yönetmeliği 2006/95/AT ; Elektromanyetik Uyumluluk Yönetmeliği 2004/108/AT ; Eko Tasarım Yönetmeliği 2009/125/AT ve önceki sayfada belirtilen uyumlaştırılmış Avrupa standartlarına.</p>	



## Дополнительная информация:

### I. Информация о дате изготовления

Дата изготовления указана на заводской табличке оборудования.

Разъяснения по определению даты изготовления:

Например: YYwWW = 14w30

YY = год изготовления  
w = символ «Неделя»  
WW = неделя изготовления

### II. Сведения об обязательной сертификации

Оборудование соответствует требованиям следующих Технических Регламентов Таможенного Союза:



ТР ТС 004/2011 «О безопасности  
низковольтного оборудования»  
ТР ТС 020/2011 «Электромагнитная  
совместимость технических средств»

Наименование оборудования	Информация о сертификате	Срок действия
Циркуляционные насосы бытового назначения WILO	№ TC RU C-DE.AB24.B.01946, выдан органом по сертификации продукции ООО «СП «СТАНДАРТ ТЕСТ», город Москва	26.12.2014 - 25.12.2019

### III. Информация о производителе и официальных представительствах

1. Информация об изготовителе.

Изготовитель: WILO SE (ВИЛО СЕ)

Страна производства указана на заводской табличке оборудования.

2. Официальные представительства на территории Таможенного Союза.

<b>Россия:</b> ООО «ВИЛО РУС», 123592, г. Москва, ул. Кулакова, д. 20 Телефон +7 495 781 06 90, Факс + 7 495 781 06 91, E-mail: <a href="mailto:wilo@wilo.ru">wilo@wilo.ru</a>	<b>Беларусь:</b> ИООО "ВИЛО БЕЛ", 220035, г. Минск, ул. Тимирязева, 67, офис 1101, п/я 005 Телефон: 017 228-55-28 Факс: 017 396-34-66 E-mail: <a href="mailto:wilo@wilo.by">wilo@wilo.by</a>	<b>Казахстан:</b> ТОО «WILO Central Asia», 050002, г. Алматы, Джангильдина, 31 Телефон +7 (727) 2785961 Факс +7 (727) 2785960 E-mail: <a href="mailto:info@wilo.kz">info@wilo.kz</a>
---	--	--

# Wilo – International (Subsidiaries)

## Argentina

WILO SALMSON  
Argentina S.A.  
C1295ABI Ciudad  
Autónoma de Buenos Aires  
T +54 11 4361 5929  
info@salmson.com.ar

## Australia

WILO Australia Pty Limited  
Murrarie, Queensland,  
4172  
T +61 7 3907 6900  
chris.dayton@wilo.com.au

## Austria

WILO Pumpen  
Österreich GmbH  
2351 Wiener Neudorf  
T +43 507 507-0  
office@wilo.at

## Azerbaijan

WILO Caspian LLC  
1065 Baku  
T +994 12 5962372  
info@wilo.az

## Belarus

WILO Bel IOOO  
220035 Minsk  
T +375 17 3963446  
wilo@wilo.by

## Belgium

WILO NV/SA  
1083 Ganshoren  
T +32 2 4823333  
info@wilo.be

## Bulgaria

WILO Bulgaria EOOD  
1125 Sofia  
T +359 2 9701970  
info@wilo.bg

## Brazil

WILO Comercio e  
Importacao Ltda  
Jundiaí – São Paulo – Brasil  
13.213-105  
T +55 11 2923 9456  
wilo@wilo-brasil.com.br

## Canada

WILO Canada Inc.  
Calgary, Alberta T2A 5L7  
T +1 403 2769456  
info@wilo-canada.com

## China

WILO China Ltd.  
101300 Beijing  
T +86 10 58041888  
wiloobj@wilo.com.cn

## Croatia

WILO Hrvatska d.o.o.  
10430 Samobor  
T +38 51 3430914  
wilo-hrvatska@wilo.hr

## Cuba

WILO SE  
Oficina Comercial  
Edificio Simona Apto 105  
Siboney, La Habana. Cuba  
T +53 5 2795135  
T +53 7 272 2330  
raul.rodriguez@wilo-  
cuba.com

## Czech Republic

WILO CS, s.r.o.  
25101 Cestlice  
T +420 234 098711  
info@wilo.cz

## Denmark

WILO Danmark A/S  
2690 Karlslunde  
T +45 70 253312  
wilo@wilo.dk

## Estonia

WILO Eesti OÜ  
12618 Tallinn  
T +372 6 509780  
info@wilo.ee

## Finland

WILO Finland OY  
02330 Espoo  
T +358 207401540  
wilo@wilo.fi

## France

Wilo Salmson France S.A.S.  
53005 Laval Cedex  
T +33 2435 95400  
info@wilo.fr

## Great Britain

WILO (U.K.) Ltd.  
Burton Upon Trent  
DE14 2WJ  
T +44 1283 523000  
sales@wilo.co.uk

## Greece

WILO Hellas SA  
14569 Anixi (Attika)  
T +302 10 6248300  
wilo.info@wilo.gr

## Hungary

WILO Magyarorszag Kft  
2045 Torökbálint  
(Budapest)  
T +36 23 889500  
wilo@wilo.hu

## India

Mather and Platt Pumps Ltd.  
Pune 411019  
T +91 20 27442100  
services@matherplatt.com

## Indonesia

PT. WILO Pumps Indonesia  
Jakarta Timur, 13950  
T +62 21 7247676  
citrawilo@cbn.net.id

## Ireland

WILO Ireland  
Limerick  
T +353 61 227566  
sales@wilo.ie

## Italy

WILO Italia s.r.l.  
20068 Peschiera Borromeo  
(Milano)  
T +39 25538351  
wilo.italia@wilo.it

## Kazakhstan

WILO Central Asia  
050002 Almaty  
T +7 727 2785961  
info@wilo.kz

## Korea

WILO Pumps Ltd.  
618-220 Gangseo, Busan  
T +82 51 950 8000  
wilo@wilo.co.kr

## Latvia

WILO Baltic SIA  
1019 Riga  
T +371 6714-5229  
info@wilo.lv

## Lebanon

WILO LEBANON SARL  
Jdeideh 1202 2030  
Lebanon  
T +961 1 888910  
info@wilo.com.lb

## Lithuania

WILO Lietuva UAB  
03202 Vilnius  
T +370 5 2136495  
mail@wilo.lt

## Morocco

WILO Maroc SARL  
20250 Casablanca  
T +212 (0) 5 22 66 09 24  
contact@wilo.ma

## The Netherlands

WILO Nederland B.V.  
1551 NA Westzaan  
T +31 88 9456 000  
info@wilo.nl

## Norway

WILO Norge AS  
0975 Oslo  
T +47 22 804570  
wilo@wilo.no

## Poland

WILO Polska Sp. z o.o.  
05-506 Lesznowola  
T +48 22 7026161  
wilo@wilo.pl

## Portugal

Bombas Wilo – Salmson  
– Sistemas Hidraulicos LDA.  
4050-040 Porto  
T +351 22 2080350  
bombas@wilo.pt

## Romania

WILO Romania s.r.l.  
077040 Com. Chiajna  
Jud. Ifov  
T +40 21 3170164  
wilo@wilo.ro

## Russia

WILO Rus ooo  
123592 Moscow  
T +7 495 7810690  
wilo@wilo.ru

## Saudi Arabia

WILO ME – Riyadh  
Riyadh 11465  
T +966 1 4624430  
wshoula@wataniaind.com

## Serbia and Montenegro

WILO Beograd d.o.o.  
11000 Beograd  
T +381 11 2851278  
office@wilo.rs

## Slovakia

WILO CS s.r.o., org. Zložka  
83106 Bratislava  
T +421 2 53014511  
info@wilo.sk

## Slovenia

WILO Adriatic d.o.o.  
1000 Ljubljana  
T +386 4 3813130  
wilo.adriatic@wilo.si

## South Africa

Salmson South Africa  
2065 Sandton  
T +27 11 6082780  
patrick.hulley@  
salmson.co.za

## Spain

WILO Ibérica S.A.  
28806 Alcalá de Henares  
(Madrid)  
T +34 91 8797100  
wilo.iberica@wilo.es

## Sweden

WILO NORDIC AB  
35033 Växjö  
T +46 470 727600  
wilo@wilo.se

## Switzerland

EMB Pumpen AG  
4310 Rheinfelden  
T +41 61 83680-20  
info@emb-pumpen.ch

## Taiwan

WILO Taiwan CO., Ltd.  
24159 New Taipei City  
T +886 2 2999 8676  
nelson.wu@wilo.com.tw

## Turkey

WILO Pompa Sistemleri  
San. ve Tic. A.Ş.,  
34956 Istanbul  
T +90 216 2509400  
wilo@wilo.com.tr

## Ukraine

WILO Ukraina t.o.w.  
08130 Kiev  
T +38 044 3937384  
wilo@wilo.ua

## United Arab Emirates

WILO Middle East FZE  
Jebel Ali Free Zone–South  
PO Box 262720 Dubai  
T +971 4 880 91 77  
info@wilo.ae

## USA

WILO USA LLC  
Rosemont, IL 60018  
T +1 866 945 6872  
info@wilo-usa.com

## Vietnam

WILO Vietnam Co Ltd.  
Ho Chi Minh City, Vietnam  
T +84 8 38109975  
nkminh@wilo.vn

# wilo

Pioneering for You

WILO SE  
Nortkirchenstraße 100  
D-44263 Dortmund  
Germany  
T +49(0)231 4102-0  
F +49(0)231 4102-7363  
wilo@wilo.com  
www.wilo.com