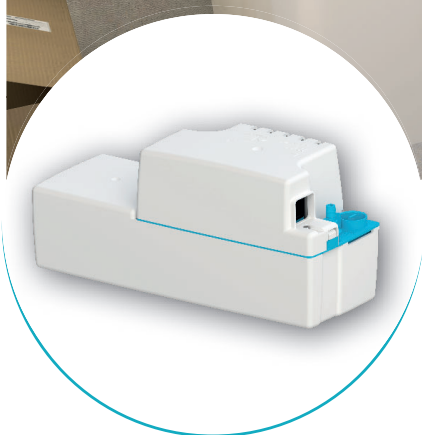


Sanicondens Best Flat



4.5 m
50 m



BYCert:6045364

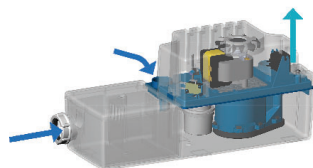


AVANTAGES PRODUIT

- Solution complète et compacte
- Entrée basse à 47 mm pour une chaudière au sol
- Système de neutralisation intégré pour préserver les tuyaux des attaques acides

RACCORDEMENTS

- ← Diamètre de refoulement (int.) : 10 mm
- Diamètre des entrées DN : 28 mm

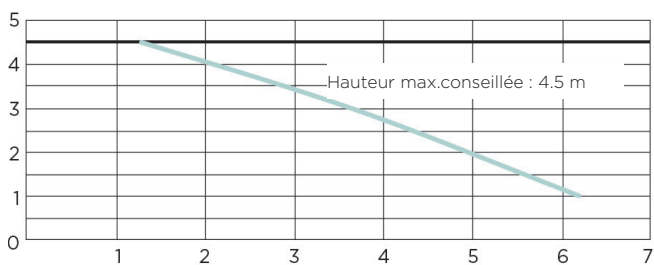


CONTENU DU COLIS

Fixation murale, clapet anti-retour, vis de fixation, 1 adaptateur d'entrée, 1 adaptateur de sortie (Ø 50 mm), 1 tuyau d'évacuation de 5 m Ø int : 10 mm, 1 câble d'alimentation de 1,5 m, 1 câble alarme, 2 brins 1,5 m, 1,2 kg de granules de neutralisation

COURBE DE DÉBIT

Hauteur de refoulement (m)



Débit (L/min)

CARACTÉRISTIQUES TECHNIQUES

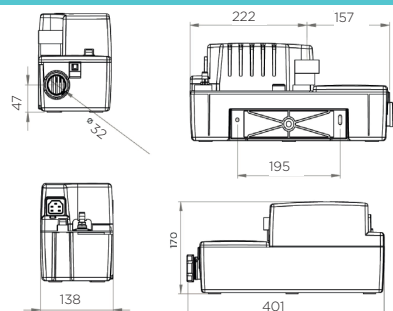
Puissance max. de la chaudière associée	Fioul 50, Gaz 80 kW
Nombre d'entrée(s)	3
Diamètre des entrées DN	28 mm
Diamètre de refoulement (int.)	10 mm
Volume du réservoir	3.5 L
T° max. des eaux entrantes	80 °C (S3 15 %)
Tension - Fréquence	220-240 V - 50-60 Hz
Puissance max. absorbée	60 W
Intensité max. absorbée	0.52 A
Classe électrique	I
Indice de protection	IP24
Niveau sonore	< 45 dB(A)
Identification et logistique	
Poids brut	4.7 kg
Code EAN	3308815081410
Code usine	SK6N

EN OPTION

Granules recharge
Code EAN : 3308815011134
Code usine SACHGRANULEEUR



DIMENSIONS



Dimensions (mm)