


ecoTEC plus VCI

 Chaudière murale à condensation - accumulation dynamique 20 litres

De l'eau chaude de qualité.



La robustesse allemande chez vous.



Pourquoi choisir une chaudière Vaillant ?

Parce que nous offrons une solution **personnalisée à votre foyer**. En fonction de sa disposition et de son inertie pour assurer un confort en chauffage et en eau chaude incomparable : le bien-être chez vous.

Parce que nous travaillons avec **les meilleurs professionnels de France**, nous pouvons ainsi vous garantir une installation adaptée à vos besoins, de qualité et durable dans le temps.



Vaillant existe **depuis 1874**, année à laquelle Johann Vaillant fonda l'entreprise à Remscheid en Allemagne. Depuis cette date Vaillant ne cesse d'investir en Recherche et Développement pour des produits toujours plus performants et robustes.



Avec **plus de 600 ingénieurs**, le département R&D du Groupe Vaillant est l'un des plus grands et des plus créatifs de notre secteur. Nous accordons une grande importance aux nouvelles technologies, dans un contexte de développement durable.

La performance comme maître-mot

La technologie **ioniDETECT** permet à la chaudière d'ajuster en temps réel sa combustion en fonction de la qualité du gaz du réseau, pour une efficacité maximale et des économies d'énergie. Elle offre aussi une haute modulation de la puissance, afin de fournir à votre logement uniquement la puissance nécessaire.

Une interface Sensitive Touch, le futur au bout des doigts

ecoTEC plus VCI intègre de série la nouvelle interface **Sensitive Touch** développée par les ingénieurs Vaillant en Allemagne. Avec un écran LED haute définition et un assistant complet, vous êtes capables de régler la température de l'eau chaude ou du chauffage aussi facilement que sur un smartphone.

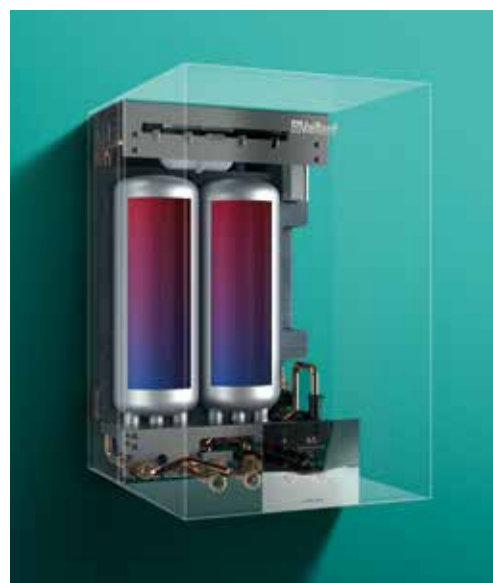
De l'eau chaude rapidement et stable

Deux ballons de 10 litres sont intégrés à l'arrière de la chaudière. Avec un volume total de 20 litres, ecoTEC plus VCI répond aux besoins en eau chaude d'une famille. Les avantages :

- de l'eau chaude très rapidement et jusqu'à 20 litres par minute
- la stabilité de la température d'eau en cas de multiples puisages
- idéal en remplacement d'une ancienne chaudière non-condensation

Un concentré de technologies pour votre confort

ecoTEC plus VCI vous assure le chauffage et la production d'eau chaude dont vous avez besoin. Grâce à son échangeur de 27 plaques et sa fonction de temporisation, l'eau chaude est disponible très rapidement et la température reste stable même



20 litres de stockage à l'arrière de la chaudière

lors de la réouverture du robinet pour se rincer. Vous profitez ainsi d'un logement où il fait bon vivre, avec une température agréable et de l'eau chaude disponible rapidement dès que vous en avez besoin.



ecoTEC plus VCI, vue intérieure aux rayons X.

Des composants de qualité, conçus pour durer.

- 1 Corps de chauffe en acier inoxydable permettant jusqu'à 30 % d'économies par rapport à une chaudière non-condensation
- 2 Technologie **ioniDETECT**, pour une combustion parfaite en continu et une réduction de la consommation de gaz
- 3 Échangeur sanitaire de 27 plaques, pour une large surface d'échange et une forte réduction du risque d'entartrage
- 4 Tubulures en cuivre pour une longévité accrue des composants de la chaudière
- 5 Pompe à très haute performance et faible consommation pour encore plus d'économies d'énergie

5
ans
Garantie

Corps de chauffe

2
ans
Garantie

Autres composants

15
ans

Les pièces détachées Vaillant sont disponibles au minimum 15 ans après la fin de fabrication de la chaudière

Caractéristiques techniques

	Unités	ecoTEC plus VCI VUI 32 CS/1-5 (N-FR)	ecoTEC plus VCI VUI 36 CS/1-5 (N-FR)
Catégorie gaz	-	I12N3P (gaz naturel et propane)	
Performances ErP			
Efficacité énergétique saisonnière pour le chauffage (η_s)	ErP % / Classe	98 / A+ ⁽¹⁾	98 / A+ ⁽¹⁾
Efficacité énergétique sur l'eau chaude (η_{Wh})	ErP % / Classe	86 / A	85 / A
Profil de soutirage	ErP -	XL	XL
Chauffage			
Puissance utile minimale / nominale (80 / 60 °C)	RT kW	3,5 / 25	4 / 30
Eau chaude sanitaire			
Puissance utile maximale	kW	31,8	35,6
Débit spécifique ($\Delta T = 30$ K - EN 13203)	l / min	18,2	20,1
Classification confort sanitaire selon EN 13203	-	***	***
Évacuation des gaz brûlés			
Classe de NOx	Classe	6	6
Informations complémentaires			
Numéro de certification CE	-	0063CU3910	0063CU3910
Poids net	kg	60	60
Dimensions (hauteur / largeur / profondeur)	mm	720 / 440 / 546	720 / 440 / 546
Caractéristiques acoustiques			
Puissance acoustique (avec panneau acoustique)	dB(A)	45	49

⁽¹⁾En association avec un régulateur de classe VI (exemple : sensoCOMFORT, éligible aux CEE et coup de pouce, sous réserve de la réglementation en vigueur)

Régulation et connectivité



Profitez du confort d'un chauffage connecté !

Pour cela, vous avez simplement besoin d'un régulateur **sensocomfort** ou **sensohome** et de la passerelle Internet **sensonet**, qui permet de connecter la chaudière à votre box Internet.

Une fois votre installation terminée, vous pourrez piloter votre chauffage et votre eau chaude, depuis un smartphone ou une tablette. Testez l'application **sensosapp** depuis son mode démo gratuitement, disponible en version Android et iOS.

sensocomfort et sensohome en quelques lignes

Les régulateurs **sensocomfort** (régulation sur température extérieure) et **sensohome** (régulation sur température ambiante) ont été conçus pour fonctionner en symbiose avec votre chaudière.

En effet, ils permettent d'ajuster sa puissance, selon vos consignes et l'inertie de votre logement.

Cet ajustement évite les démarrages et arrêts permanents de votre chaudière (cycles ON/OFF), réduisant ainsi vos consommations d'énergie et préservant la durée de vie de la chaudière.

Grâce à la technologie **Sensitive Touch**, commune à l'interface de programmation de votre chaudière, vous choisissez votre température de confort et gérez vos programmations horaires, de manière intuitive directement depuis votre régulation.

Disponible en version radio ou filaire, la gamme **sensocomfort** répond à tous vos projets !

SDECC SAS (une société de Vaillant Group en France)

8, avenue Pablo Picasso • 94132 Fontenay-sous-Bois Cedex • Tél. : + 33 1 49 74 11 11

Fax : +33 1 48 76 89 32 • www.vaillant.fr • SAS au capital de 19 800 000 € • RCS CRETEIL 312 574 346

